



cardiolife

Defibrillatori serie TEC-5600

Improving quality
of resuscitation

Saving life – Shock efficiency on demand



Cardiolife TEC-5600

Il più rapido in commercio...

4 secondi: Sono sufficienti meno di 4 secondi per caricare a 200 J, sia in caso di alimentazione a rete che a batteria. Tempi di carica più rapidi permettono una defibrillazione più tempestiva in caso di necessità.

3 secondi: La traccia ECG viene ripristinata a video in meno di 3 secondi in seguito ad una defibrillazione consentendo una verifica rapida delle condizioni del paziente.

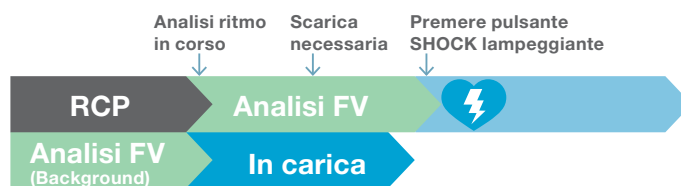
...anche in modalità semiautomatica (DAE)

Il defibrillatore serie TEC-5600 integra al suo interno l'algoritmo di **Analisi FV continua** che consente l'analisi del ritmo cardiaco anche durante la RCP. Il dispositivo inizia a **caricarsi durante l'analisi DAE** consentendo di fatto di risparmiare il tempo di carica.

Modalità DAE defibrillatori convenzionali



Modalità DAE TEC-5600



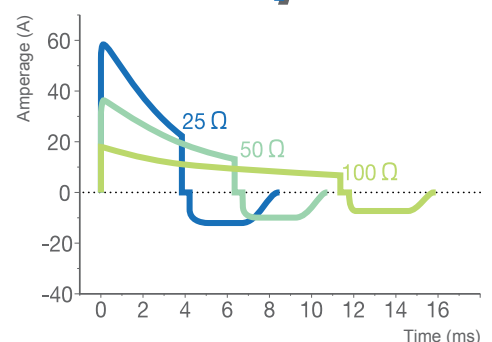
Defibrillazione ottimale in ogni condizione

20 ms: Affinchè una defibrillazione sia efficace è necessario che l'energia venga erogata al paziente in un tempo inferiore ai 20 ms.

L'esclusiva tecnologia **ActiBiphasic** di Nihon Kohden controlla attivamente la lunghezza della seconda fase mantenendola costante, mentre la prima fase viene adattata in funzione dell'impedenza del paziente. In questo modo la durata massima della scarica è sempre inferiore ai 20 ms, garantendo comunque l'erogazione di tutta l'energia selezionata.

Possibilità di erogazione energia fino a **270 Joule**.

ActiBiphasic



Restoring Life – Assure effectiveness of resuscitation

Supporto alla RCP: immediato monitoraggio della CO₂ con cap-ONE

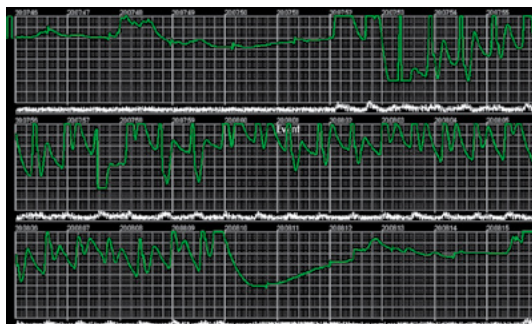
Cap-ONE è il sensore CO₂ (opzionale) mainstream più piccolo e leggero al mondo. In situazioni di emergenza il sensore è subito pronto all'uso grazie all'assenza di calibrazione e di parti riscaldanti per un immediato responso del valore rilevato. Cap-ONE risponde rapidamente alle variazioni di CO₂ permettendo ai soccorritori di confermare tempestivamente il corretto posizionamento del tubo-endotracheale e di determinare precocemente il ritorno della circolazione spontanea (ROSC), inoltre il capnogramma è un ottimo indicatore della qualità delle compressioni durante la RCP.

cap-ONE
ORAL NASAL EXPIRATION

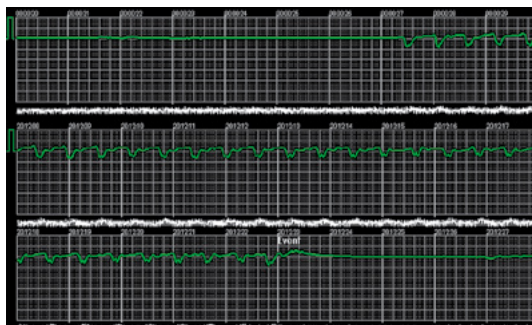


Minimizzazione delle pause durante RCP

Gli elettrodi multifunzione monouso Nihon Kohden serie P-700 opzionali non vengono influenzati dalla deriva della linea base durante la RCP come accade con elettrodi tradizionali. In questo modo la traccia ECG può essere visualizzata anche durante le compressioni, minimizzando eventuali pause durante la RCP.



Elettrodi tradizionali



Elettrodi serie P-700

Sustaining life – Post cardiac arrest management

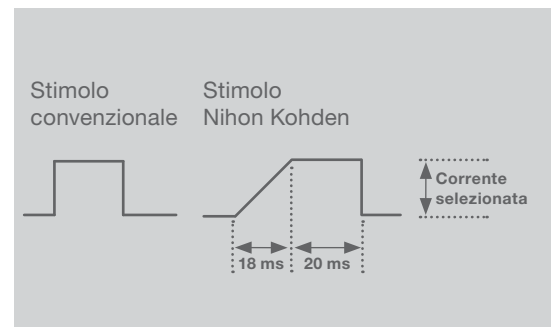
Analisi aritmie

I defibrillatori serie TEC-5600 includono il pluritestato algoritmo per la rilevazione delle aritmie **ec1** di Nihon Kohden che riduce drasticamente i falsi allarmi. Aritmie estese opz. La tipologia e la gravità dell'allarme è facilmente identificabile grazie al tipo di suono, al messaggio a video e al colore della barra luminosa integrata.



Pacemaker esterno

Il TEC-5631 è dotato di stimolatore tratoracico **ad alta tollerabilità**, grazie ad uno stimolo con una prima fase ascendente a rampa (e non a scalino) seguita dalla fase di plateau efficace. Il Pacemaker può essere programmato sia nella modalità fissa che a richiesta (Demand). Vengono utilizzati elettrodi multifunzione monouso che servono sia per la defibrillazione che per la stimolazione.



Revisione de brillazioni

Il tracciato ECG prima e dopo la defibrillazione può essere rivalutato su PC completo dei relativi dati. Tali informazioni possono essere utili per determinare il trattamento di pazienti portati in ospedale in seguito ad un arresto o essere utilizzati a fini statistici o per formazione. Trasferimento tramite SD o Bluetooth.



Compatibilità con monitor

I cavi e sensori ECG, CO₂ ed SpO₂ dei defibrillatori serie TEC-5600 possono essere utilizzati su qualsiasi monitor multiparametrico Nihon Kohden e sui defibrillatori serie TEC-8300. Per una gestione semplice e rapida è sufficiente inserire il cavo nel connettore del dispositivo di destinazione.



Every moment counts

Sempre pronto all'uso

L'**indicatore di stato** informa l'operatore dell'esito degli auto-test giornalieri e mensili consentendo di avere la certezza che il defibrillatore sia sempre pronto all'uso.

Il componente più importante, il condensatore, presenta una particolarità costruttiva (**Self Cut & Healing**) che consente di evitare fermi macchina per guasti improvvisi. Il condensatore è diviso in tante piccole celle e qualora se ne guastasse una parte, le rimanenti celle garantiscono comunque il funzionamento del defibrillatore e l'erogazione della scarica.



Rapido ed intuitivo

Il **Control Knob** permette l'accensione del dispositivo, la contestuale selezione della modalità (SEMI-AUTOMATICA DAE, MONITOR, SETUP, VERIFICA BASE e PACING) e dell'energia di scarica.

Rapida attivazione della **modalità DAE pediatrica** tramite apposito tasto con protocollo specifico pre-impostabile e possibilità di utilizzo dei medesimi elettrodi multifunzione pre-collegabili per pazienti adulti e pediatrici.



Supporto all'utilizzo

Sono disponibili istruzioni vocali e illustrate a supporto della RCP.

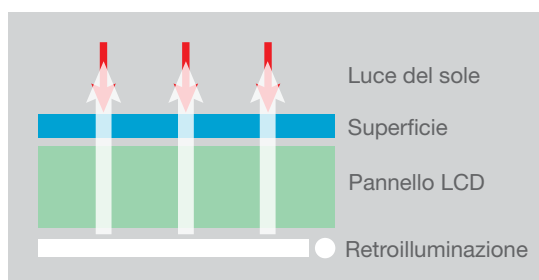
Inoltre, è disponibile una **guida illustrata** a video, sincronizzata al contesto, che rende il defibrillatore serie TEC-5600 estremamente semplice da usare. Chiare illustrazioni forniscono informazioni relative, ad esempio, al corretto collegamento dei cavi al dispositivo e dei sensori al paziente.



Visibilità in ogni condizione

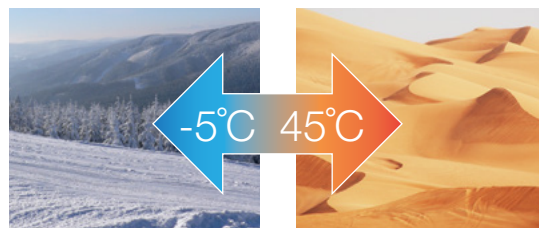
Le situazioni di emergenza non sono sempre favorevoli all'utilizzo di dispositivi medici. Talvolta la luce del sole può interferire con la visibilità degli schermi LCD.

Grazie ad uno schermo LCD retroilluminato ad alta potenza, il TEC-5600 garantisce un'elevata visibilità in qualsiasi condizione.



Ampio range di condizioni operative

Temperatura di funzionamento



Alta resistenza ai liquidi e alla polvere garantita dall'IP44



TEC-5621 e TEC-5631
con cavo DAE ,TEC-5611
Applicabile quando vengono
collegati tutti i cavi paziente

Vibrazioni:

- MIL-STD-810F 514.5 Categoria 4 (Ambulanza)
- MIL-STD-810F 514.5 Categoria 9 (Elicottero)

Caratteristiche di alimentazione

Alimentatore e caricabatteria: integrati

Autonomia: minimo 100 scariche a 270J o 3 ore di monitoraggio continuo o 120 minuti di stimolazione fissa (a 180 bpm a 200mA)

Tempo di carica batteria al 100%: massimo 3 ore (da spento)

Test livello di carica reale e capacità

Configurazioni

	Piastre esterne ad./ped.	Cavo elettrodi monouso	Piastre interne	AED	Cardio- versione	Pacing	ECG 3/6 elettrodi	SpO ₂	CO ₂	Reg. termico
TEC-5611		Non necessario	(opzione)	✓	✓		✓ (6 el. opzione)	✓ (opzione)	✓ (opzione)	✓
TEC-5621	✓	✓ (opzione)	✓ (opzione)	✓	✓		✓ (6 el. opzione)	✓ (opzione)	✓ (opzione)	✓
TEC-5631	✓	✓ (opzione)	✓ (opzione)	✓	✓	✓	✓ (6 el. opzione)	✓ (opzione)	✓ (opzione)	✓

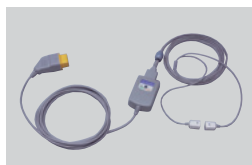
Principali Opzioni



Carrello



Kit sensore CO₂, P909



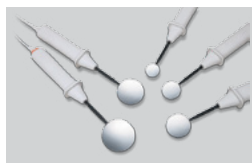
Kit sensore CO₂, P907



Cavo collegamento SpO₂



Elettrodi multifunzione adulto/pediatrico



Piastre interne



Unità SpO₂/CO₂

Batteria
Modulo bluetooth
Cavo DAE/Pacing

SD card
Software analisi aritmie complete
Gancio per barella



Improving Healthcare with Advanced Technology

NIHON KOHDEN ITALIA S.r.l.
Via Fratelli Bronzetti 28, 24124 Bergamo, Italia
Telefono: +39 035 219543, Fax: +39 035 232546
Internet: www.nihonkohden.com, E-mail: info@nkitaly.com



NIHON KOHDEN EUROPE GmbH
Raiffeisenstr. 10, 61191 Rosbach, Germany
Telefono: +49 6003 827-0, Fax: +49 6003 827-599
Internet: www.nihonkohden.com, E-mail: info@nke.de



NIHON KOHDEN CORPORATION
1-31-4 Nishiochiai, Shinjuku-ku, Tokyo 161-8560, Japan
Telefono: +81 (3) 59 96-80 36, Fax: +81 (3) 59 96-81 00
Internet: www.nihonkohden.com